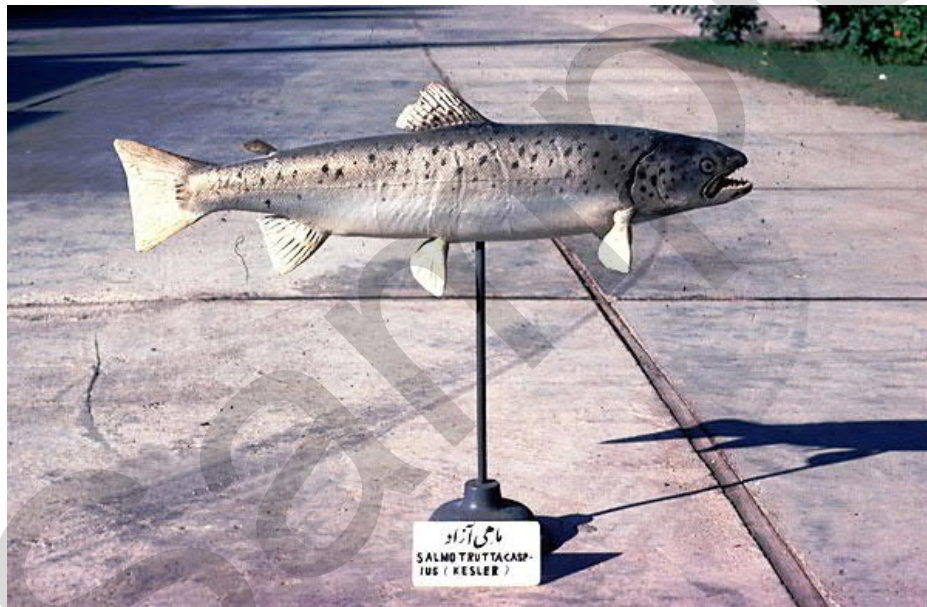


تکثیر و پرورش تکمیلی ماهی

تکثیر و پرورش آزاد ماهی دریای خزر

Salmon trutta caspius



تالیف: مجموعه ایران پویش

هرگونه تکثیر و انتشار این محتوا مجاز نمی باشد

نسخه دستکاپ

فهرست

4.....	مشخصات عمومی
4.....	پراکنش زیرگونه ها در دریای خزر
5.....	ماهی آزاد دریای خزر (کورا)
6.....	خصوصیات محل زندگی
6.....	تولید مثل ماهی آزاد دریای خزر
7.....	سن بلوغ ماهی آزاد دریایی
7.....	محل تولید مثل در ماهی آزاد دریایی
7.....	دوره تولید مثل ماهی آزاد دریایی
8.....	هم آوری
8.....	تأثیر عوامل محیطی در تولید مثل ماهی آزاد دریایی
8.....	استفاده از هورمون در تولید مثل ماهیان آزاد دریایی
9.....	تناوب نوری
9.....	تأثیر نور بر روی تخم و نوزاد ماهی آزاد دریای
9.....	مراحل لقاح و تولید مثل در ماهی آزاد دریایی
10.....	نگهداری ماهیان مولد
10.....	اثر درجه حرارت بر روی ماهیان مولد و تخم ماهی
11.....	وسایل و تجهیزات تخم گیری
11.....	اندازه تخم ها
11.....	باروری تخم
12.....	از بین بردن جسیندگی تخم های بارور شده
12.....	کاربرد محلول آب و نمک در عملیات تخم گیری
12.....	انکوباسیون تخم با آب سرد، (تأخیر در زمان تفریخ)
13.....	نمو جنینی تخم ماهی آزاد
13.....	اهمیت و حفاظت از ذخایر ماهی آزاد
14.....	عوامل مهم و تأثیر گذار بر کاهش جمعیت ماهی آزاد
14.....	روش ها و راه حل های حفاظت از ذخایر ماهی آزاد

- 14..... چرخه ی عملیات پرورشی
- 15..... روش های پرورش آزاد ماهیان در آب شیرین
- 15..... سیستم های پرورش در آب دریا
- 16..... معایب

Sample

ماهی آزاد دریای خزر در واقع ماهی قزل آلا قهوه ای بوده که به دلیل بزرگ بودنش به آن ماهی آزاد گفته می شود. مشابه این گونه ماهی نیز در اقیانوس اطلس دیده شده و زندگی می کنند. این گونه از ماهی ها مانند قزل آلا پس از تخم ریزی نمی میرند. اما در اقیانوس آرام پنج گونه از ماهی های آزاد، زیست می کنند که ماهی آزاد واقعی (بومی) بوده و همگی پس از تخم ریزی می میرند. تکثیر و پرورش این گونه از ماهیان معمولاً تا حد زیادی شبیه به قزل آلا می باشد و هر یک دارای شرایط اختصاصی مربوط به خود می باشند و این گروه از ماهیان در دسته ماهیان خوراکی شناخته می شوند و از قیمت نسبتاً بالایی نیز برخوردار می باشند.

مشخصات عمومی

ماهی آزاد یک ماهی درشت است، که دارای بدنی کشیده و دوکی شکل و دارای پوزه ای تیز می باشد. رنگ بدن در دو طرف بدن روشن است و قسمت پشتی بدن ماهی و قسمت فوقانی سر ماهی به رنگ تیره خاکستری می باشد. مشخصات اصلی این ماهی همانند دیگر آزاد ماهیان بوده و لکه یا خال های تیره نا منظم به شکل ضربدر بر روی قسمت فوقانی و اطراف بدن ماهی مشاهده می شود. این ماهی دارای دهان انتهایی بزرگ و دندان ها به سمت بالا رشد یافته است. در خط جانبی دارای 133-170 عدد فلس می باشد، به صورت کلی 21 تا 24 آبشش (زائده های کمان برانسی) آن روی اولین آبشش قرار دارد و زائده های پیلوری شکل آن 47 تا 57 عدد است. (مهره های آن 54 تا 58 عدد است).

پراکنش زیرگونه ها در دریای خزر

ماهی آزاد عموماً در سواحل دریای خزر از رودخانه ترک¹ تا سپید رود و به ندرت در نواحی شمالی دریای خزر، یافت می شود. این ماهی در رودخانه های ترک، کورا، سپید رود و سایر رودخانه های کوچک سواحل غربی و جنوبی دریای خزر مهاجرت و تخم ریزی می کند.

¹ - Terek