

إلا بذكر الله تطمئن القلوب

پیش کارورزی

دفترچه الف

وزارت بهداشت، درمان و آموزش پزشکی

سومین دوره آزمون منطقه آمایشی جنوب شرق (۸)



دانشگاه علوم پزشکی و خدمات

بهداشتی دامانی بجزفت



دانشگاه علوم پزشکی و خدمات

بهداشتی دامانی بم



دانشگاه علوم پزشکی و خدمات

بهداشتی دامانی کرمان



دانشگاه علوم پزشکی و خدمات

بهداشتی دامانی رزنجان



دانشگاه علوم پزشکی و خدمات

بهداشتی دامانی زائل

پنجاه و ششمین دوره آزمون جامع

پیش کارورزی

(دفترچه الف)

شهریورماه ۱۳۹۴

تعداد سوالات : ۲۲۵

تعداد صفحات : ۵۱

زمان پاسخگویی : ۲۲۵ دقیقه

تامین جزوات علوم پزشکی:

iranpuyesh.ir

مشخصات داوطلب :

نام :

نام خانوادگی :

شماره کارت :

شماره دانشجویی :

تذکرات مهم :

- برای هر سوال تنها گزینه ای را که بهترین پاسخ ممکن است انتخاب نمایید.
- این آزمون نمره منفی ندارد.
- قبل از شروع پاسخگویی، دفترچه سوالات را از نظر تعداد سوالات و صفحات به دقت مورد بررسی قرار داده و نوع پاسخنامه خود را با نوع دفترچه (الف و ب) مطابقت دهید. در صورت وجود هرگونه اشکال به مسئولین جلسه اطلاع دهید. در غیر اینصورت پس از پایان آزمون هیچ گونه اعتراضی پذیرفته نخواهد شد.

داخلی

۱- خانم ۳۰ ساله با سابقه تعویض دریچه میترال ، جهت انجام کدامیک از اقدامات زیر نیاز به پروفیلاکسی اندوکاردیت دارد؟

۱- جراحی لثه

۲- جراحی کیسه صفرا

۳- کولونوسکوپی

۴- سیستوسکوپی

۲- آقای ۳۰ ساله جهت معاینه دوره‌ای به کلینیک قلب معرفی شده است در معاینه قلب سوفل کاهش یابنده ورزشی دیاستولی در حاشیه چپ استرنوم و سوفل انتهای دیاستولی در آپکس سمع می‌شود. محتمل‌ترین تشخیص کدام است؟

۱- نارسایی میترال

۲- نارسایی آئورت

۳- تنگی میترال

۴- تنگی آئورت

۳- خانم ۴۰ ساله به علت درد قفسه صدی که از نیم ساعت قبل شروع شده است در ساعت چهار صبح به اورژانس مراجعه کرده است. در نوار قلب، صعود قطعه ST در لیدهای II و III و avf دیده می‌شود. قبل از شروع استرپتوکیناز درد بیمار برطرف و در نوار قلب قطعه ST نرمال شده است. نامبرده حمله درد سینه‌ای مشابه‌ای در دو ماه قبل داشته و در آنژیوگرافی دو ماه قبل عروق کرونر نرمال بوده است. شرح حال منطبق با کدامیک از موارد زیر است؟

۱- Inferior myocardial infarction

۲- Acute pericarditis

۳- Prinzmetal's angina

۴- Non anginal chest pain

۴- مرد ۶۰ ساله با تشخیص انفارکتوس قدامی میوکارد بستری می‌باشد وی پاسخ درمانی مناسبی به تجویز استرپتوکیناز داده است. در روز سوم بستری از درد سینه شکایت دارد که با نشستن بهتر و با خوابیدن به پشت بدتر می‌شود. در معاینه BP = 140/80 mmHg و PR = 90/min است و در سمع قلب فریکشن راب شنیده می‌شود. توصیه شما چیست؟

۱- آسپرین 650mg چهار بار در روز

۲- تجویز مجدد استرپتوکیناز

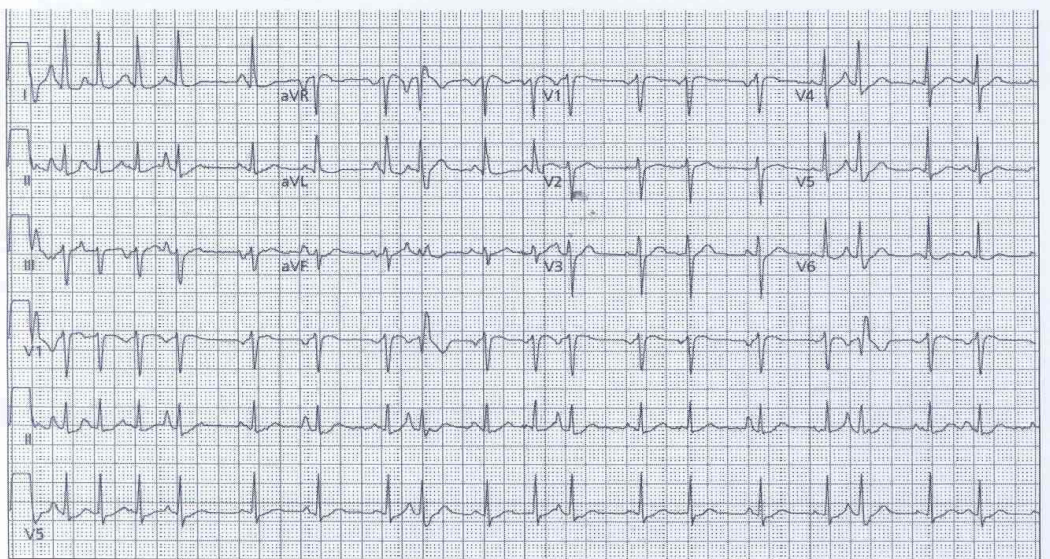
۳- ایبوپروفن 400mg چهار بار در روز

۴- ارجاع جهت انجام آنژیوگرافی اورژانسی

۵- آقای ۶۰ ساله مبتلا به نارسایی قلب بدون سابقه فشارخون بالا به شما مراجعه کرده است. در معاینه رال ریه و ادم اندام ندارد و وزن بیمار مناسب است در آزمایشات سدیم 135mg/dl می باشد. کدام یک از موارد زیر را به بیمار توصیه می کنید؟

- ۱- محدودیت مصرف مایعات
- ۲- محدودیت سدیم رژیم غذایی
- ۳- تجویز استروئیدهای آنابولیک
- ۴- تجویز مکمل های کالریزا

۶- آقای ۵۰ ساله کارگر معدن به علت تپش قلب مراجعه کرده است با توجه به نوار قلب بیمار که در زیر مشاهده می کنید چه تشخیصی جهت وی مطرح است؟



- ۱- Atrial fibrillation
- ۲- Atrioventricular tachycardia
- ۳- Atrial flutter
- ۴- Multifocal Atrial Tachycardia

۷- بیشترین میزان مرگ و میر در خونریزی ناشی از کدام بیماری زیر دیده می شود؟

- ۱- زخم معده
- ۲- زخم دئودنوم
- ۳- مالوری - وایس
- ۴- واریس مری