

به نام آنکه جان را فکرت آموخت

وزارت بهداشت، درمان و آموزش پزشکی

معاونت آموزشی

دبیرخانه شورای آموزش علوم پایه پزشکی، بهداشت و تخصصی

مرکز سنجش آموزش پزشکی

سال تحصیلی ۹۹-۹۸

سوالات آزمون ورودی دوره کارشناسی ارشد

رشته

اقتصاد بهداشت

مشخصات داوطلب: تعداد سوالات: ۱۶۰ سوال

نام و نام خانوادگی: زمان پاسخگویی: ۱۶۰ دقیقه

شماره کارت: تعداد صفحات: ۲۶ صفحه

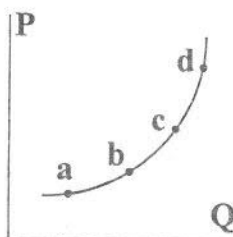
داوطلب عزیز

خواهشمند است قبل از شروع پاسخگویی، دفترچه سوالات را از نظر تعداد صفحات به دقت مورد بررسی قرار داده و در صورت وجود هر گونه اشکال به مسئولان جلسه اطلاع دهید.

استفاده از ماشین حساب مجاز نمی‌باشد.

اقتصاد خرد

۱- با توجه به شکل زیر در کدام یک از نقاط منحنی عرضه با کشش است؟



- (الف) a
(ب) b
(ج) c
(د) d

۲- در صورتی که تقاضا برای خدمات بستری افزایش یابد و تکنولوژی تولید دارو نیز بهبود پیدا کند، در بازار دارو قیمت و مقدار چگونه تغییر خواهد کرد؟

- (الف) مقدار کاهش می‌یابد ولی تغییر قیمت نامشخص است.
(ب) قیمت کاهش می‌یابد ولی تغییر مقدار نامشخص است.
(ج) مقدار افزایش می‌یابد ولی تغییر قیمت نامشخص است.
(د) قیمت افزایش می‌یابد ولی تغییر مقدار نامشخص است.

۳- اگر توابع تقاضا و عرضه برای کالایی به صورت زیر باشند، کشش عرضه در وضعیت تعادل برابر با کدام مقدار است؟

$$Q = 0.4p - 2$$

$$Q = -0.6p + 8$$

- (الف) ۰/۱۲
(ب) ۰/۰۸
(ج) ۲
(د) ۳

۴- با وضع سیاست‌های سقف و کف قیمت در بازار به ترتیب کدام حالت ایجاد می‌شود؟

- (الف) مازاد عرضه - بازار سیاه
(ب) بازار سیاه - مازاد تقاضا
(ج) مازاد تقاضا - مازاد عرضه
(د) مازاد عرضه - مازاد تقاضا

۵- اگر توابع عرضه و تقاضا به صورت زیر باشند، اضافه رفاه مصرف‌کننده (CS) و تولیدکننده (PS) در نقطه تعادل به ترتیب چه میزان هستند؟

$$Q = 100 - 2P$$

$$Q = -20 + 4P$$

- (الف) $PS = 750$ و $CS = 2100$
(ب) $PS = 1200$ و $CS = 1500$
(ج) $PS = 1200$ و $CS = 450$
(د) $PS = 450$ و $CS = 900$