

صبح پنجشنبه

۸۹/۸/۶

«به نام او که آرامش بخش دلهاست»

وزارت بهداشت، درمان و آموزش پزشکی

معاونت آموزشی

دبیر خانه شورای آموزش علوم پایه پزشکی، بهداشت و تخصصی

سوالات آزمون ورودی دکترای تخصصی (Ph.D)

رشته: **رنگ‌پزشکی**

سال تحصیلی ۸۹-۹۰

تعداد سوالات : ۱۵۰

زمان : ۱۵۰ دقیقه

تعداد صفحات : ۲۳

مشخصات داوطلب

نام :

نام خانوادگی :

داوطلب عزیز لطفاً قبل از شروع پاسخ گویی، دفترچه سوالات را از نظر تعداد صفحات به دقت مورد بررسی قرار داده و در صورت وجود هر گونه اشکال به مسئولین جلسه اطلاع دهید.

مرکز سنجش آموزش پزشکی

◀ توجه : استفاده از ماشین حساب مجاز نمی باشد ▶

ژنتیک پزشکی و بالینی

سؤال ۱ - جهش‌های ژن LMNA می‌تواند نمودار چه پدیده‌ای باشد؟

- الف) Poly effects of a gene
ب) Pleiotropy
ج) Variable expressivity
د) Genomic multieffects

سؤال ۲ - هتروزیگوت با تظاهر (Manifesting heterozygotes) را در کدام یک از بیماری‌های زیر می‌توان مشاهده نمود؟

- الف) Marfan syndrome
ب) Albinism type I
ج) Duchenne Muscular Dystrophy
د) Achondroplasia

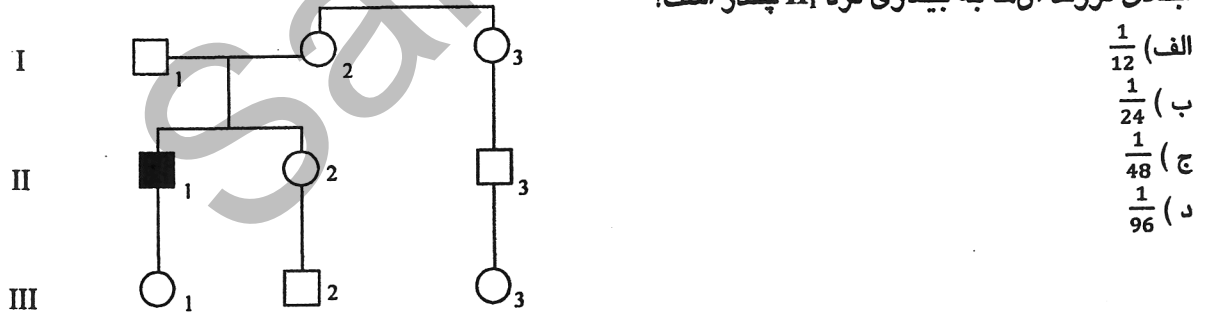
سؤال ۳ - کدام یک از موارد زیر از الگوهای توارثی مندی پیروی می‌کند؟

- الف) quasisdominant
ب) dominant negative
ج) variable expressivity
د) epistasis

سؤال ۴ - مردی به ظاهر طبیعی، از دو همسر سالم خود دارای یک پسر و یک دختر مبتلا به osteogenesis imperfecta می‌باشد. توجیه این پدیده چیست؟

- الف) full expressivity
ب) genomic imprinting
ج) gonadal mosaicism
د) germline های مشابه در همسران

سؤال ۵ - در شجره زیر که وراثت مغلوب اتوزومی را نشان می‌دهد، اگر دو فرد III_2 و III_3 با هم ازدواج نمایند، احتمال ابتلای فرزند آن‌ها به بیماری فرد II_1 چقدر است؟



سؤال ۶ - کدام گزینه در مورد آزمایش‌های بیوشیمیایی در شناسایی حاملین (carriers) درست می‌باشد؟

- الف) کاهش سطح کراتین کیناز سرم در دیستروفی عضلانی بکر (Becker muscular dystrophy)
ب) کاهش فعالیت آلفاگالاکتوزیداز در فولیکول‌های ریشه مو در بیماری فابری (Fabry)
ج) افزایش فعالیت سولفوئیدرونات سولفاتاز در فیبروبلاست‌های پوست در سندروم هانتز (Hunter)
د) افزایش سطح فسفات سرم در راشیتیس مقاوم به ویتامین D

سؤال ۷ - کدام یک از بیماری‌های زیر از نظر شباهت‌های بالینی گاهی موجب اشتباه با همدیگر می‌شوند؟

- الف) Homocystinuria و Marfan syndrome
ب) Pompe disease و Von Gierke disease
ج) Galactosemia و Niemann-Pick disease
د) Achondroplasia و Morquio syndrome