

به نام آنکه جان را فکرت آموخت

وزارت بهداشت، درمان و آموزش پزشکی

معاونت آموزشی

دبیرخانه شورای آموزش علوم پایه پزشکی، بهداشت و تخصصی

مرکز سنجش آموزش پزشکی

سوالات آزمون ورودی دکتری تخصصی (Ph.D)

سال تحصیلی ۹۶-۹۷

رشته: ژنتیک پزشکی

تعداد سئوالات: ۱۵۰

زمان پاسخگویی: ۱۵۰ دقیقه

تعداد صفحات: ۲۲

مشخصات داوطلب:

نام: .....

نام خانوادگی: .....

داوطلب عزیز

لطفا قبل از شروع پاسخگویی،

دفترچه سوالات را از نظر تعداد صفحات به دقت مورد بررسی قرار داده و در صورت وجود

هرگونه اشکال به مسئولین جلسه اطلاع دهید.

توجه: استفاده از ماشین حساب مجاز نمی باشد.

ژنتیک پزشکی

## ژنتیک پزشکی و بالینی

۱- الگوهای وراثتی سندروم Ehlers-Danlos کدام گزینه‌ی زیر است؟

- الف) M , AR (میتوکندریایی)  
 ب) XD , AR , AD  
 ج) AD , AR , XR  
 د) M , AR , XD (میتوکندریایی)

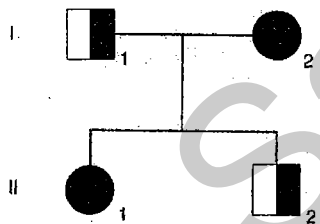
۲- الگوریتم تشخیصی اختلالات تمایز جنسی به ترتیب چگونه است؟

- الف) مشاوره، بررسی گنادها، کاریوتایپ، بررسی هورمونی  
 ب) بررسی گنادها، بررسی هورمونی، مشاوره، کاریوتایپ  
 ج) بررسی گنادها، بررسی هورمونی، کاریوتایپ، مشاوره  
 د) مشاوره، کاریوتایپ، بررسی گنادها، بررسی هورمونی

۳- الگوی وراثتی Liddle Syndrome و اثر بالینی آن (به ترتیب) کدام گزینه زیر است؟

- الف) Mild hypertension , AD  
 ب) Virilisation , AD  
 ج) Mild hypertension , AR  
 د) Severe hypertension , AD

۴- شکل شجره روبرو بیانگر کدامیک از موارد زیر می‌باشد؟



- الف) New mutation  
 ب) Locus heterogeneity  
 ج) Pseudo dominance  
 د) Pleiotropy

۵- Retinitis Pigmentosa دارای دو شکل توارث اتوزومی و وابسته به جنس است. این مطلب بیان کننده کدامیک از

پدیده‌های زیر است؟

- الف) Locus heterogeneity  
 ب) Allelic heterogeneity  
 ج) Pleiotropy  
 د) Variable expressivity

۶- نوع جهش Hb Freiburg کدام است؟

- الف) Deletion  
 ب) Insertion  
 ج) Point  
 د) Frameshift